

blédina et MIMOSA

MESURE D'IMPACT 2020-2021

re **CULTIVONS**

Créer ensemble les futures
générations d'agriculteurs



SOMMAIRE

1

Notre engagement commun

2

Les chiffres clés

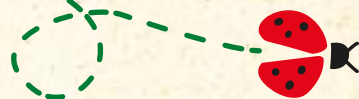
3

Notre méthodologie

4

L'impact du programme

re **CULTIVONS**



NOTRE ENGAGEMENT COMMUN

Depuis plusieurs années, le monde agricole fait face à un enjeu majeur : le renouvellement des générations. D'ici 10 ans, **1 agriculteur sur 2 sera à la retraite** et les 2/3 d'entre eux n'ont pas de successeurs. Et sans agriculteurs français, pas d'alimentation locale pour nos enfants.

C'est pourquoi, depuis 2020, **Blédina et MiiMOSA travaillent main dans la main pour soutenir les futures générations d'agriculteurs.**

MiiMOSA, plateforme de financement dédiée à la transition agricole, accompagne des jeunes agriculteurs et agricultrices à financer leurs projets via une collecte de financement participatif.

À ses côtés, **Blédina** s'engage à mettre en avant tous les projets participant à l'opération et à soutenir financièrement une sélection de lauréats recevant une dotation de 3000€ par projet.



Dans le cadre de notre programme Recultivons, ce partenariat avec MiiMOSA nous permet d'étendre notre soutien à l'agriculture française au-delà de nos producteurs partenaires Blédina pour encore plus d'impact.

Ainsi, nous supportons de nombreux projets d'installation ou de reprise d'exploitations, indispensables à la pérennité de la filière française, pour que les générations de demain puissent comme celles d'aujourd'hui se nourrir d'ingrédients français.

TIPHAÏNE CEYRAC
Chef de marque Blédina

Un appel à projets

pour les jeunes générations d'agriculteurs

Comment ça se passe ?

1

Les agriculteurs et agricultrices sont invités à candidater sur **bledina.miimosa.com** et à lancer leur campagne de financement participatif.



2

MiimOSA analyse les candidatures des agriculteurs dans le cadre de l'appel à projet.



3

MiimOSA accompagne les porteurs de projet dans leur collecte de financement participatif.



4

Blédina communique sur l'ensemble des projets participant à l'opération et soutient financièrement 2 lauréats chaque trimestre (dotation de 3000€).





des pratiques agricoles

Agriculture biologique

L'agriculture biologique est un **mode de production agricole excluant l'emploi de substances de synthèse**, tels que les pesticides, les médicaments ou les engrais de synthèse, et d'organismes génétiquement modifiés. Pour obtenir le label AB, les agriculteurs suivent un **cahier des charges strict**.



Agroforesterie

L'agroforesterie est **l'association d'arbres et de cultures ou d'animaux sur une même parcelle agricole**. Cette pratique ancestrale est aujourd'hui mise en avant car elle permet une meilleure utilisation des ressources, une plus grande diversité biologique et la création d'un microclimat favorable à l'augmentation des rendements.



Maraîchage sur sol vivant

L'idée du maraîchage sur sol vivant est de **reconstituer dans les parcelles agricoles le cycle naturel de la fertilité du sol**. Elle se base sur 2 principes fondamentaux : l'arrêt total du travail du sol et la nutrition intensive de l'activité biologique du sol pour booster la vie, grâce à un apport de matière organique.



Permaculture

La permaculture est un **système de culture intégré et évolutif s'inspirant de la nature** et son fonctionnement. Sa pratique intègre les principes de l'écologie et des sociétés traditionnelles pour reproduire la diversité, la stabilité et la résilience des écosystèmes naturels. C'est également une philosophie et un mode de vie qui s'appuie sur **3 piliers** : prendre soin de la Terre, prendre soin des humains et partager équitablement les ressources.

LES CHIFFRES CLÉS

105

projets financés

747 325€

collectés

8 091

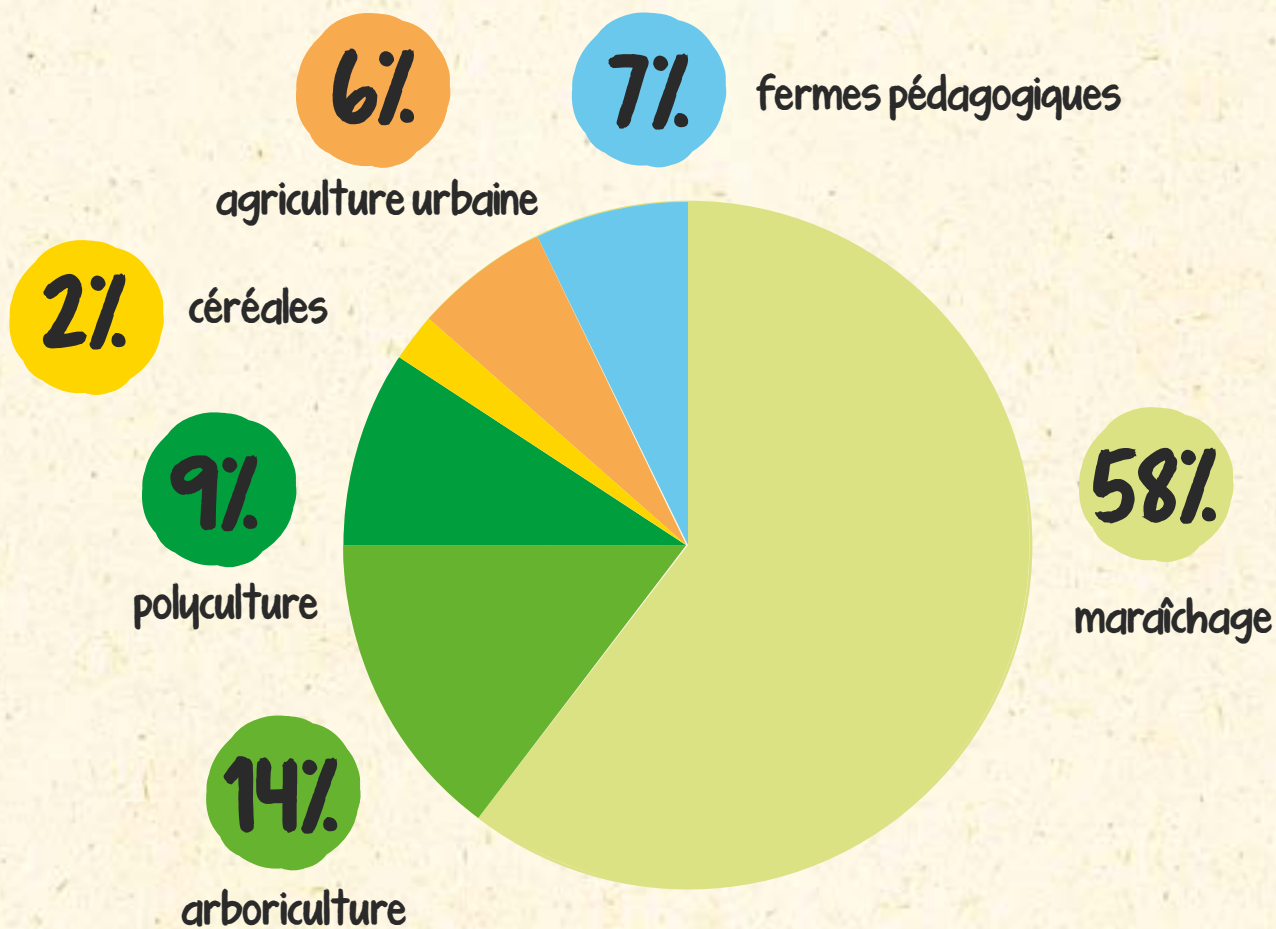
contributeurs

36 500€

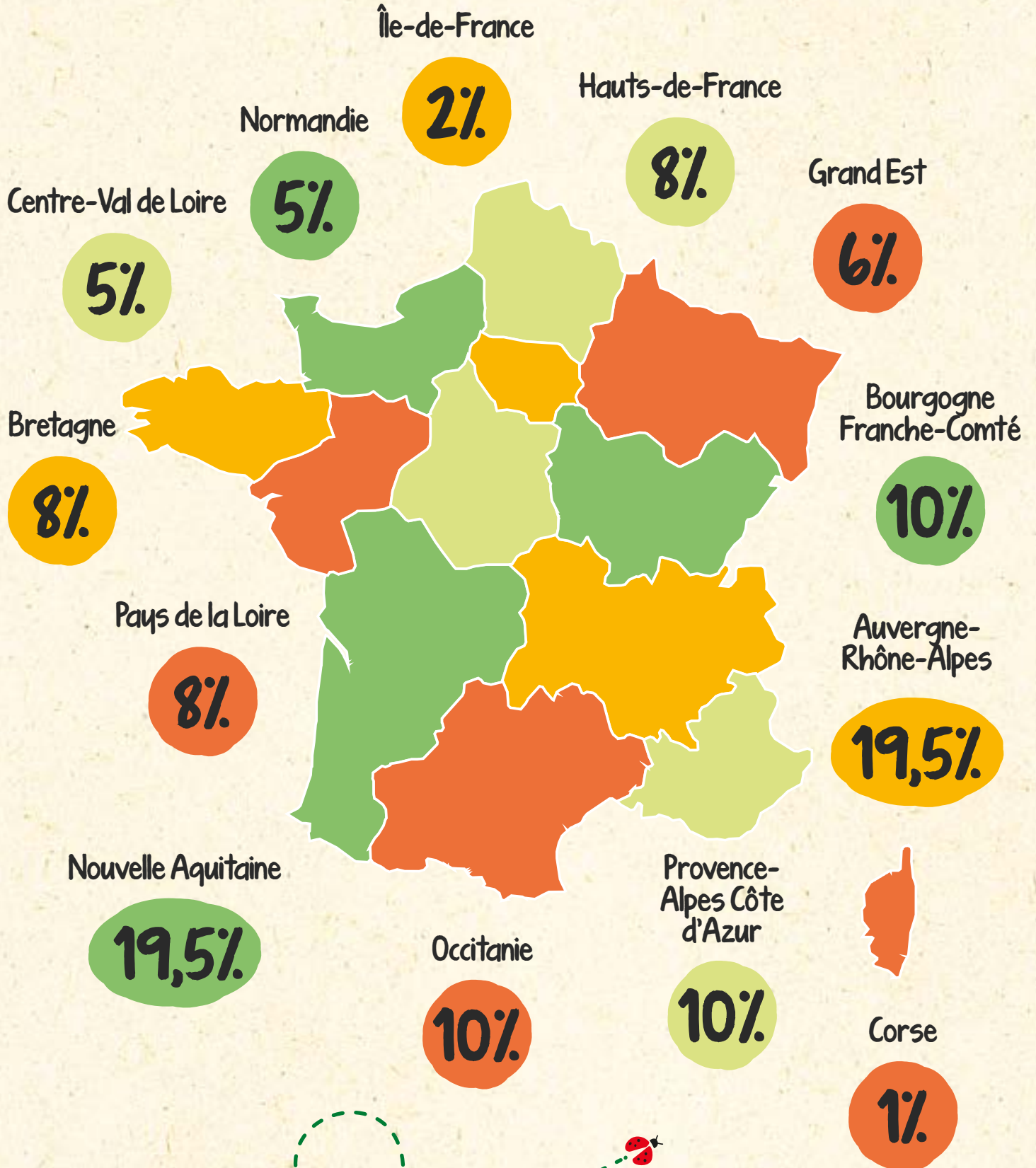
de dotation Blédina



Catégories de projets



Localisation



À la découverte de ceux et celles qui nous nourrissent



Benjamin, producteur de petits fruits dans les Vosges.



Florent et Michèle, agriculteurs dans la Somme.



Florie, maraîchère en Isère



Perrine, agricultrice dans l'Oise.



Alain et Constance, maraîchers dans le Jura



Geneviève, maraîchère dans l'Aube



Lola, maraîchère dans le Nord.

À la découverte de ceux et celles qui nous nourrissent



Philippe, arboriculteur
dans les Hautes-Alpes



Margaux, agricultrice
en Indre-et-Loire



Mélissa, maraîchère dans
les Pyrénées-Atlantiques

*Et bien d'autres
encore !*



Marc-Alban, maraîcher
dans la Drôme



Abel, maraîcher en Dordogne



Bérenger, maraîcher
dans les Vosges

NOTRE MÉTHODOLOGIE

Périmètre du rapport d'impact

Impacts de l'opération et du rôle de Blédina sur la base d'une collecte de données spécifique réalisée entre août 2021 et décembre 2021.

7

entretiens qualitatifs semi-directifs menés auprès de porteurs de projet (4 lauréats et 3 participants).

1

questionnaire en ligne envoyé par mail, administré aux agriculteurs et agricultrices ayant participé à l'appel à projets :

35

répondants entre le 30 novembre 2021 et le 21 décembre 2021.

42
répondants

Limites de l'étude

Notre étude a été réalisée a posteriori : biais de mémoire pour certains répondants ayant eu une expérience datant de plus d'un an sur la plateforme.

Notre étude a été réalisée sans groupe témoin.



L'IMPACT DU PROGRAMME

re **CULTIVONS** blédina



Un levier de financement pour les jeunes agriculteurs

L'opération Recultivons a facilité l'installation d'une nouvelle génération agricole

106 projets ont participé à l'opération Recultivons

72%

des porteurs de projet ont financé leur installation agricole.

72%

ont moins de 40 ans.

Pour **47%**

d'entre eux, la collecte a été un élément déterminant.

33%

de ces projets sont créateurs d'emplois.

14 lauréats ont été soutenus financièrement par Blédina

71%

des porteurs avaient un projet d'installation agricole.

25%

du montant collecté par les porteurs de projet a été versée par Blédina, soit 36 500€.

34

est l'âge moyen des porteurs soutenus par Blédina.



« La dotation représente peu de temps investi pour une grosse somme qui tombe : c'est un vrai coup de pouce. Cela change beaucoup pour un projet comme le nôtre, qui est auto-financé. »

JULIE POTIER, LE REFUGE DU MARAÎCHER

Un accélérateur de projets agricoles locaux et durables

Des projets engagés dans des démarches d'agriculture régénératrice

79%

des exploitations agricoles sont en agriculture biologique.

62% des agriculteurs pratiquent la permaculture et **52%** le maraîchage sur sol vivant.

86%

des projets favorisent la biodiversité sur leur exploitation, soit **1 092 hectares de terres préservées**.



« Nous souhaitons planter 500 arbres qui permettront de favoriser la biodiversité sur la ferme et de créer un système agroforestier réciproquement bénéfique aux arbres et à nos cultures attenantes. Cela permettra aussi d'améliorer la fertilité du sol, la qualité de l'eau et de stocker du carbone. »

JULIEN ET AURÉLIEN, LA FERME DE L'OASIS

72%

des agriculteurs ont un projet d'agroforesterie sur leur exploitation, soit **15 397 arbres plantés** depuis le début de la collaboration.

41% préservent la ressource en eau sur leur exploitation, soit **980 400 litres économisés** chaque année.



« Nous voulons montrer qu'il est possible d'irriguer une micro-ferme uniquement avec de l'eau de pluie. Dans notre cas, nous estimons notre besoin à 400m². Nous pouvons récupérer 320 000 litres d'eau par an, et nous avons besoin de 320 litres par m² cultivé, ce qui sera amplement suffisant et il nous restera même de l'eau pour arroser nos arbres. »

AYMERIC ET ROMARIC, UN JARDIN QUI CHANTE

Un moyen de reconnecter les Français aux enjeux agricoles

Grâce au programme Recultivons, les citoyens créent un lien direct avec le monde agricole

420 000 personnes

ont entendu parler de l'opération via les réseaux sociaux.



8 018 personnes ont contribué financièrement aux projets

82%

des porteurs de projets déclarent avoir créé du lien avec leurs contributeurs.

« Merci de recréer du lien entre des citoyens, comme moi, qui se sont éloignés de leurs racines agricoles et ceux qui y sont toujours. »

ANONYME

22%

des agriculteurs souhaitent accueillir du public sur leur exploitation en moyenne **25 personnes par semaine**.

Les thématiques abordées seront :

- l'agriculture locale
- la bientraitance animale
- la biodiversité
- le développement durable

« J'ai souhaité créer ma ferme pédagogique pour accueillir des familles, éveiller des enfants pour les initier à l'agriculture et aux animaux et accompagner des enfants en situation de handicap. »

PERRINE, LA FERME DE PERRINE

« Nous avons à coeur de créer une ferme à notre image, en lien avec les autres, respectueuse de la biodiversité dans un environnement vivant : des poules qui gambadent, des oiseaux qui gazouillent et des insectes qui bourdonnent !

CLÉMENCE ET CLÉMENT
Le Verger de mon Voisin

« La collecte ne m'a pas seulement permis de collecter des fonds, elle m'a aussi permis de me faire connaître sur les réseaux et localement.

ANONYME

« "Installés sur notre ferme depuis 20 ans, nous souhaitons diversifier notre activité avec les méthodes de l'agriculture régénératrice. Nos trois enfants et d'autres jeunes sont intéressés pour relever le défi."

GRÉGOIRE ET MARUSHKA
GAEC de l'Arbre

« Notre micro-ferme est un espace productif et vertueux, où il fait bon vivre, travailler et se balader. C'est un refuge pour la faune et la flore, un puits de carbone et un moyen de réconcilier l'homme et la nature."

AYMERIC ET ROMARIC
Un jardin qui chante

« Blédina nous a permis d'aller plus loin dans notre financement. C'était un énorme coup de pouce de trésorerie.

CLÉMENCE
Le Verger de mon Voisin

« On a trouvé cela génial qu'une marque comme blédina aide des petits producteurs. Pour nous, c'est très positif et s'il y avait plus d'entreprises qui avaient la même démarche, cela serait d'une grande aide pour des agriculteurs qui se lancent.

MARION
La Forêt d'Émeraude

« Derrière mon projet de maraîchage biologique, il y a bien évidemment un solide engagement éthique : le souhait d'apporter une pierre, si modeste soit-elle, à l'édifice de la transition agricole.

ALAIN
Le Jardin de la Vieille Saline

Cela continue, venez vous aussi soutenir des projets...



Merci pour votre confiance !

blédina
MiMOSA

bledina.mimososa.com

